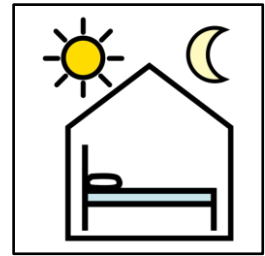


# Dom Pomocy Społecznej im. Św. Brata Alberta



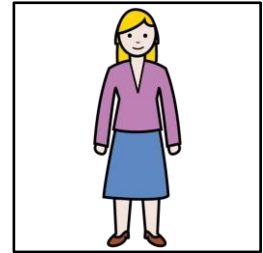
## **Dom Pomocy Społecznej im. Św. Brata Alberta**

Dom, w którym mieszkają na stałe kobiety chore.



### **Czym zajmuje się Dom Pomocy Społecznej dla osób starszych**

- Mogą u nas mieszkać kobiety, które chorują od dawna i stale.
- Mieszkają u nas kobiety chore, których rodzina nie może im pomagać.
- U nas kobiety chore mają opiekę całą dobę.
- U nas kobiety chore śpią i dostają posiłki.
- U nas kobiety chore mają opiekę lekarza i pielęgniarki.
- U nas kobiety chore ciekawie spędzają czas wolny.
- U nas kobietom chorym pomaga dochowany np. ksiądz.
- U nas osoby starsze pomagają korzystają z kaplicy.
- 



### **Co możesz u nas załatwić**

- Zapytać o to co zrobić, żeby u nas zamieszkać.
- Zapytać co będziesz u nas robić, kiedy będziesz tu mieszkać.
- Spotkać się z kimś, kto u nas mieszka.



## **Adres Domu Pomocy Społecznej ul.**

Kawęczyńska 4b

03-722 Warszawa



## **Wskazówki dojazdu**

Najbliższy przystanek tramwajowy: zajezdnia Praga



Najbliższy przystanek autobusowy: Dworzec Wschodni –  
Kijowska



## **Kontakt**

Centrala

tel. 22 619 58 02

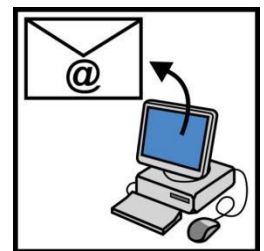


W centrali zostaniesz połączony z odpowiednią osobą.

Sekretariat

tel. 22 670 43 18

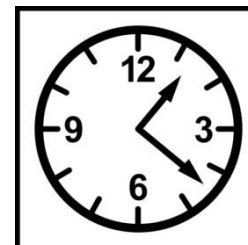
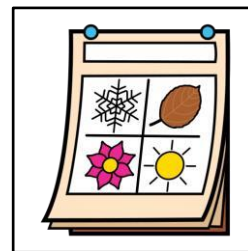
mail: [dpskaw@dpskaw.pl](mailto:dpskaw@dpskaw.pl)



## Godziny pracy

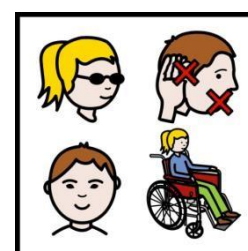
Opiekujemy się kobietami przewlekle chorymi cały czas.

Możesz do nas przyjść od poniedziałku do piątku:  
8.00-16.00



## Więcej informacji dla osób z niepełnosprawnościami:

[Link do deklaracji dostępności](#)



Symbole: <http://www.arasaac.org/> udostępnione na licencji CC (BY-NC-SA)